



**OFICINAS EN RENTA**

# DISTRITO POLANCO

Es un imponente desarrollo mixto que combina oficinas y comercios, situado en un punto icónico de la Ciudad de México: en la intersección del Anillo Periférico, con la entrada a Polanco y con Paseo de las Palmas.

**Boulevard Manuel Ávila Camacho 147, Polanco I Sección**

## Características

- Obra Gris.
- Pre certificado LEED® Gold.
- Ubicación estratégica y gran exposición.
- Estacionamiento: 1 @ 30.

SUPERFICIE RENTABLE

**7,200 M<sup>2</sup>**

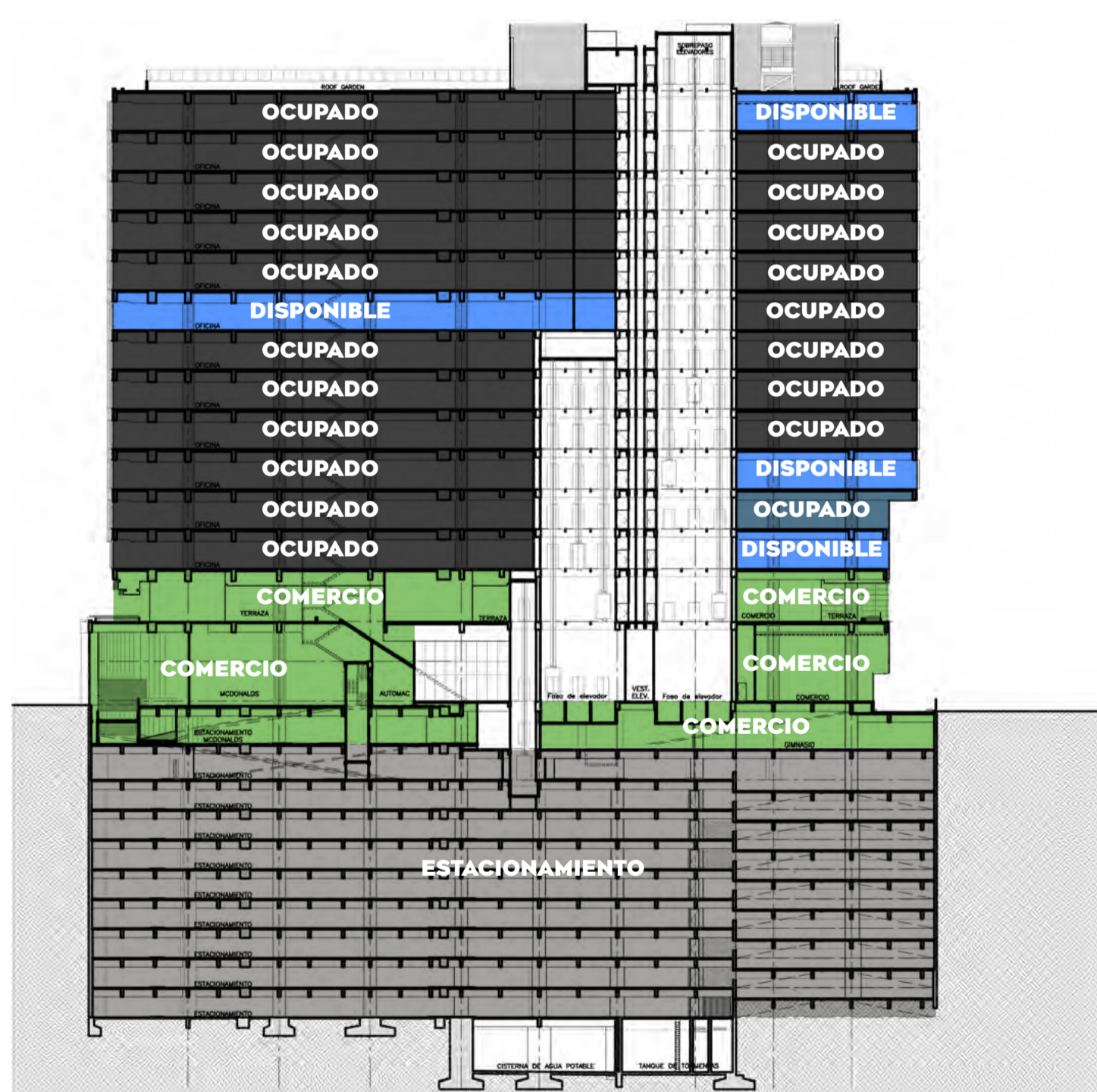
EDIFICIO

**CLASE A+**

MANTENIMIENTO

**\$4,5 MXN/M<sup>2</sup>**

COLDWELL BANKER COMMERCIAL MÉXICO | cbcMexico.mx



PISO 12

**2,360 M<sup>2</sup>**

PRECIO DE SALIDA

**28 USD/M<sup>2</sup>**

PISO 7

**2,362 M<sup>2</sup>**

PRECIO DE SALIDA

**27 USD/M<sup>2</sup>**

PISO 3

**630 M<sup>2</sup>**

PRECIO DE SALIDA

**27 USD/M<sup>2</sup>**

MZZ

**1,851 M<sup>2</sup>**

PRECIO DE SALIDA

**28 USD/M<sup>2</sup>**

## UBICACIÓN

