

EN VENTA

CASA CON USO DE SUELO PARA OFICINAS

AV. PASEO DE LAS PALMAS 1925

**831 M<sup>2</sup>** TERRENO      **729 M<sup>2</sup>** CONSTRUCCIÓN

**PLANTA BAJA**

1 sala de juntas  
2 espacios colaborativos  
Baño  
Recepción

**ESTACIONAMIENTO 14**

DOS ACCESOS:  
PASEO DE LAS PALMAS Y SIERRA VERTIENTES

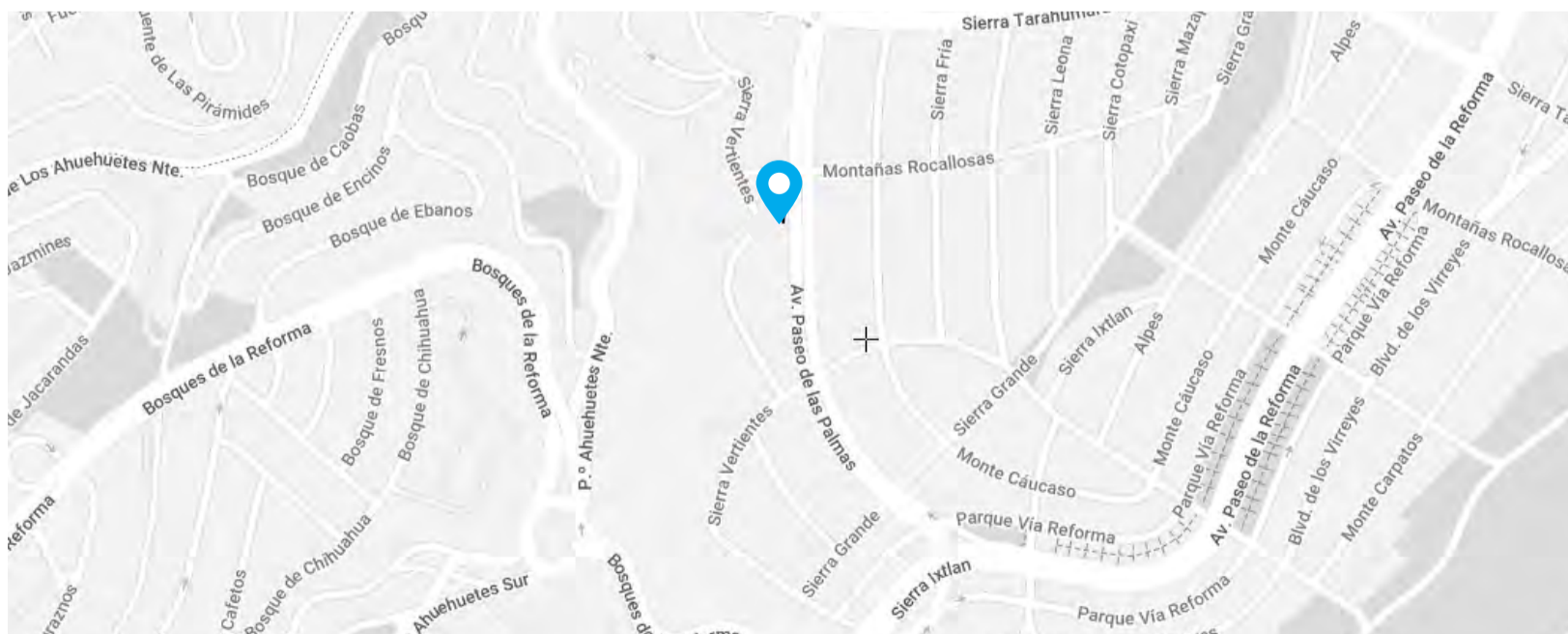
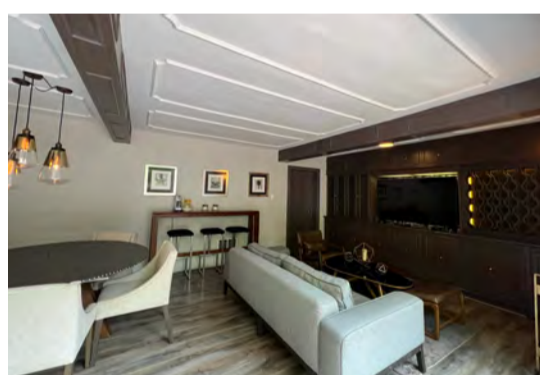
**PLANTA ALTA**

5 oficinas privadas  
2 con baño propio

**SÓTANO**

Sala de juntas y comedor con baño principal  
Sala de juntas pequeña  
Baño principal

**AV. PASEO DE LAS PALMAS 1925**  
Lomas de Chapultepec, Miguel Hidalgo,  
C.P.11000, CDMX



**ALEJANDRO VINICIO MARTÍNEZ**  
Direct. (55) 4162 1002  
Mobile. (55) 2050 3030  
alejandro.vinicio@cbcmexico.mx



Torre Virreyes  
Pedregal 24 piso 6, Lomas de Chapultepec, 11040, CDMX.