

OFICINAS EN RENTA

# CORPORATIVO CORUM

Periférico Sur No. 3325, Col.  
San Jerónimo Lídice, CDMX



**Edificio Clase A de Oficinas Corporativas,** espacios totalmente acondicionados.

SUPERFICIE TOTAL DISPONIBLE

**12,225.61 M<sup>2</sup>**

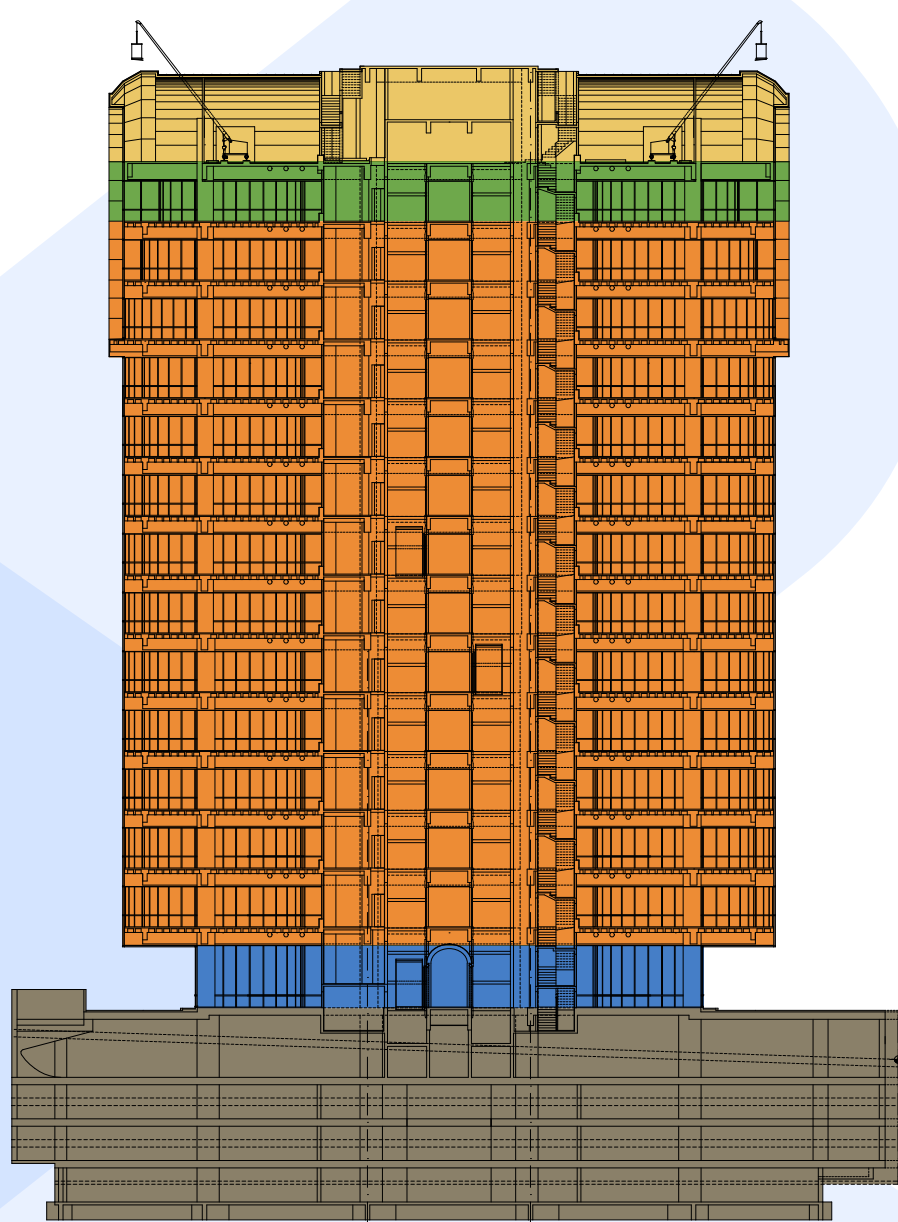
RENTABLES

PLANTA TIPO

**1,668.00 M<sup>2</sup>**

RENTABLES

- Espacios a partir de 417 m<sup>2</sup>
- PB con uso de suelo comercial, ideal para atención al público.
- 13 Niveles



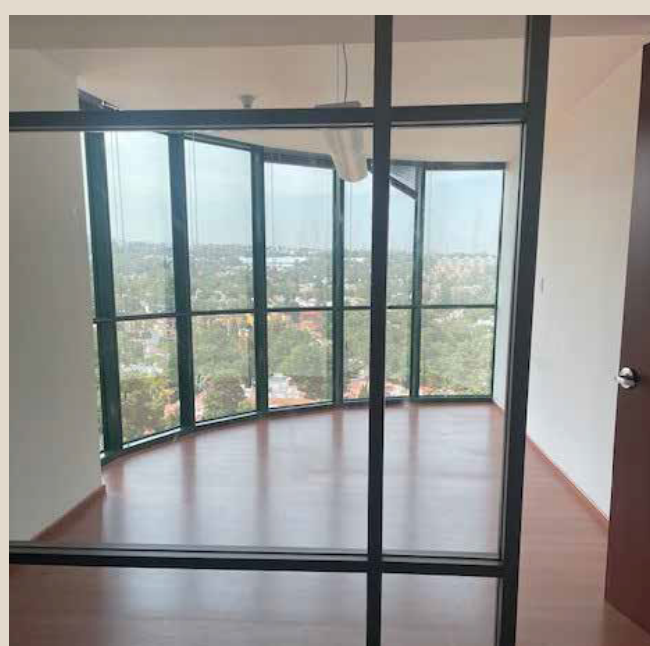
- Cuarto de máquinas
- Planta alta
- Oficinas
- Planta baja
- Estacionamiento

NIVEL	ÁREA ÚTIL M <sup>2</sup>	ÁREA RENTABLE M <sup>2</sup>
PB	489.53	642.50
1	1,308.15	1,537.71
2	1,308.15	1,537.71
3	1,440.79	1,670.36
4	1,439.21	1,668.77
5	1,439.21	1,668.77
6	1,439.21	1,668.77
7	1,439.21	1,668.77
8	1,439.21	1,668.77
9	1,439.21	1,668.77
10	1,439.21	1,668.77
11	1,469.26	1,698.82
12	1,397.29	1,626.85
PH	1,352.80	1,582.36
<b>SUPERFICIE TOTAL</b>	<b>19,329.43</b>	<b>22,763.06</b>

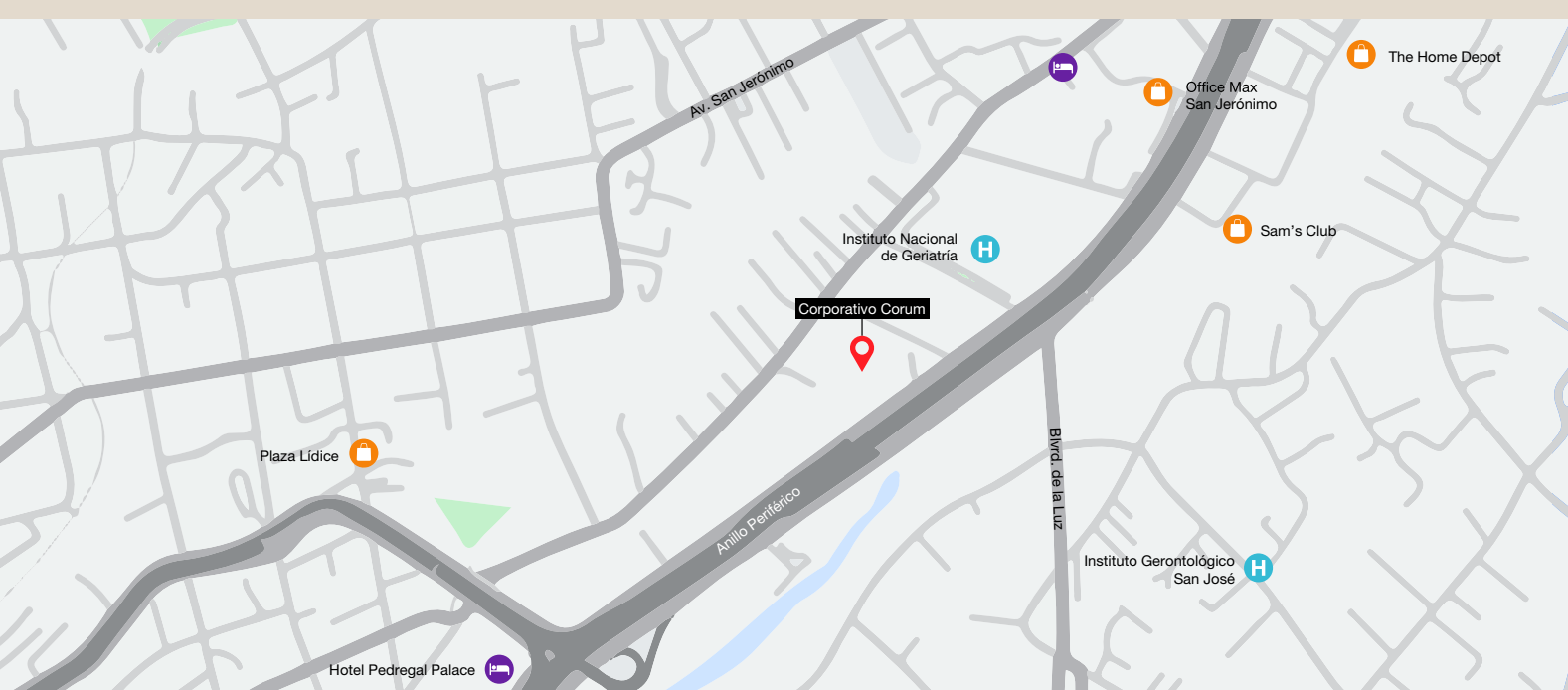
\* Pisos disponibles.

## CARACTERÍSTICAS GENERALES

- Excelente estado de conservación.
- Altura libre 4 m.
- Terrazas en pisos altos.
- Radio estacionamiento 1 @ 30 m<sup>2</sup> rentables.
- Abundante luz natural.
- Espectaculares vistas al sur poniente y centro de la Ciudad.
- Acabados de lujo en áreas comunes.
- Seguridad Privada 24/7.
- Control de acceso.
- Helipuerto.
- Posibilidad de señalización en fachada.
- Valet Parking.
- Disponibilidad Inmediata.



COLDWELL BANKER COMMERCIAL MÉXICO | cbcmexico.mx



## UBICACIÓN

Excelente ubicación, a unos pasos de la Glorieta de San Jerónimo, a "walking distance" de todo tipo de servicios (bancos, restaurantes, Cafeterías, Super mercados, Gimnasios, Plazas comerciales, etc.) Fáciles accesos (Periférico Sur, Eje 10, Av. San Jerónimo, retorno inmediato al norte, conexiones inmediatas por Luis Cabrera a la Super Vía-Santa Fe.

## CONTACTO

lorena.gallegos@cbcmexico.mx  
+52 (55) 9197 0288

Torre Virreyes  
Pedregal 24 piso 6, Lomas de Chapultepec,  
11040, CDMX.

