



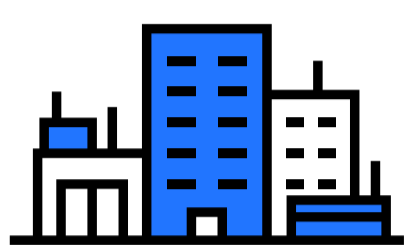
**EN RENTA**

# EDIFICIO NCR

**OFICINAS "PLUG & PLAY"**

**100% ACONDICIONADAS  
Y AMUEBLADAS**

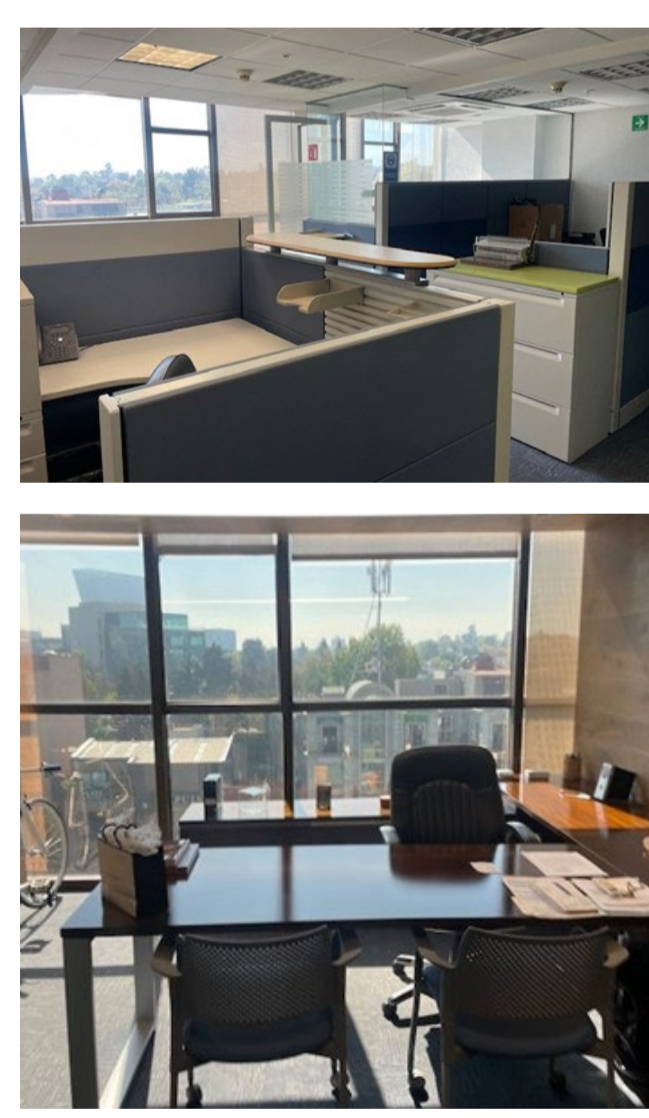
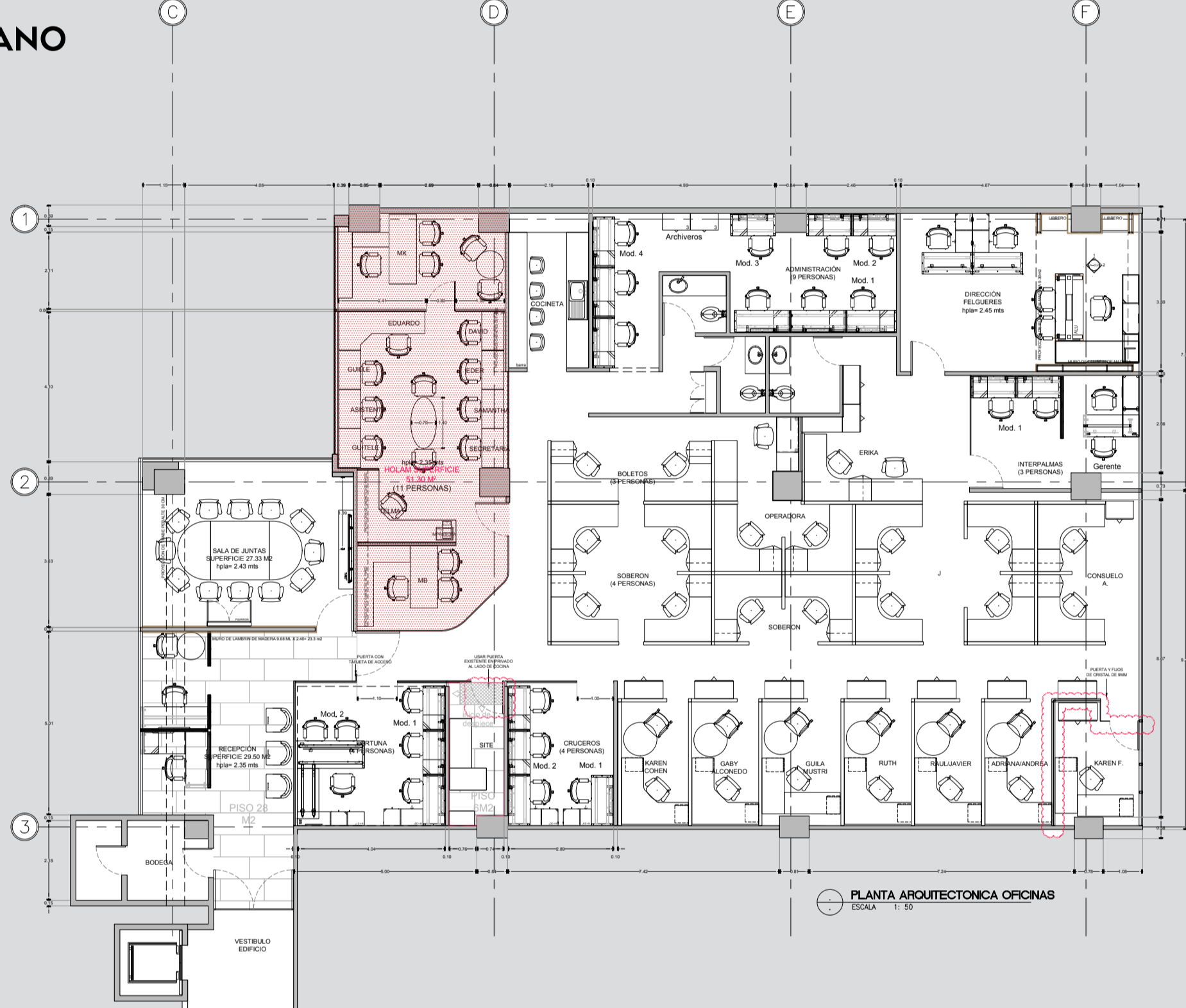
Paseo de las Palmas No. 239, Col. Lomas de Chapultepec, CDMX. C.P. 11,000.



ÚNICO ESPACIO  
DISPONIBLE DE  
**486 M<sup>2</sup>**  
**PISO 4**  
DISPONIBILIDAD  
INMEDIATA

- El espacio cuenta con recepción, privados, estaciones de trabajo, salas de juntas, comedor, baños internos, cuarto de archivo, site.
- Edificio de 6 niveles de oficinas ubicado sobre Paseo de las Palmas.
- Seguridad privada 24/7, control de acceso.
- 3 elevadores.
- Señalización en lobby.
- Aire Acondicionado.
- Sistemas contraincendio.
- Excelente altura entepiso.
- Abundante luz natural.
- Inmejorable presencia corporativa.
- Radio estacionamiento 1 @ 30 m<sup>2</sup>.
- Valet parking para visitas.

▶ **PLANO**



**UBICACIÓN**

Excelente ubicación, amenidades en la PB del Edificio (restaurante Toks, OXXO), se encuentra rodeado de bancos, cafeterías, gimnasios, restaurantes, etc. Transporte público a la puerta, a dos cuadras del Periférico y a 5 minutos del Metro Auditorio.

