



EN VENTA

BODEGA

AV. PRESIDENTE JUÁREZ

Ubicado en Av. Presidente Juárez No. 303
Col. San Jerónimo Tepetlacalco
Municipio de Tlalnepantla, Estado de México

Características

- Terreno con construcciones de forma regular y topografía plana, ubicado sobre avenida principal en esquina.
- Uso de suelo: Industrial

SUPERFICIE TERRENO

10,088.41 M²

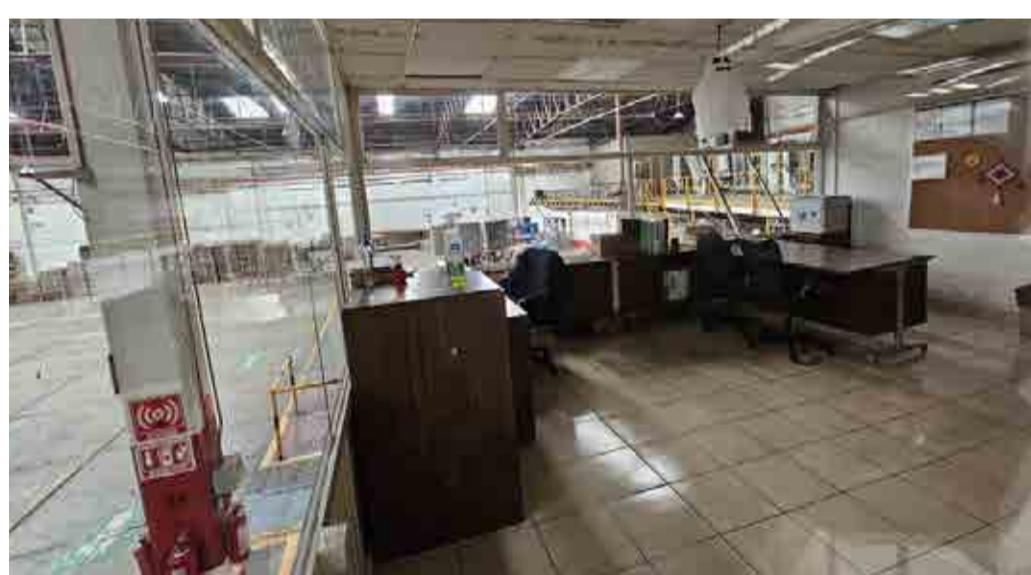
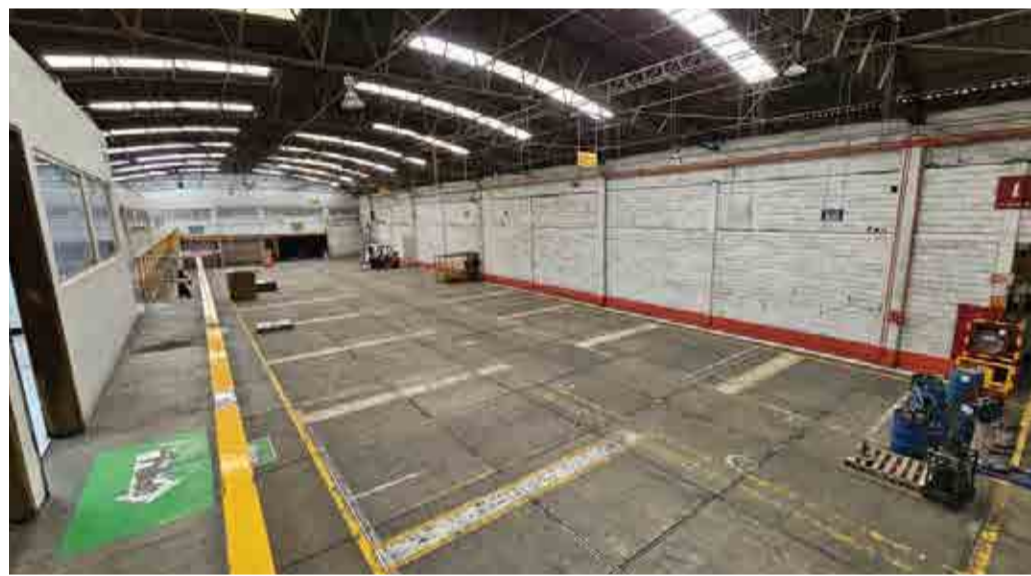
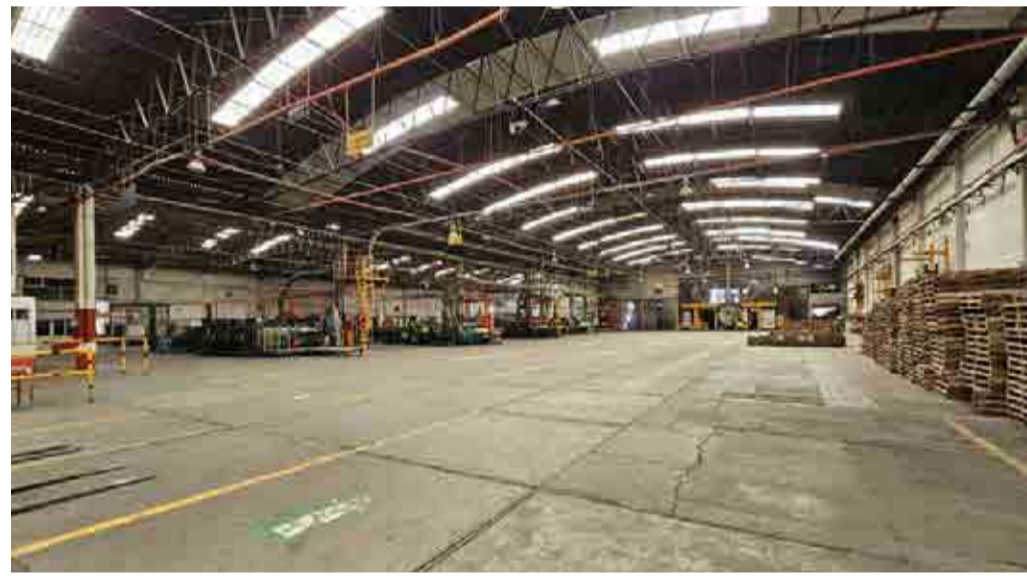
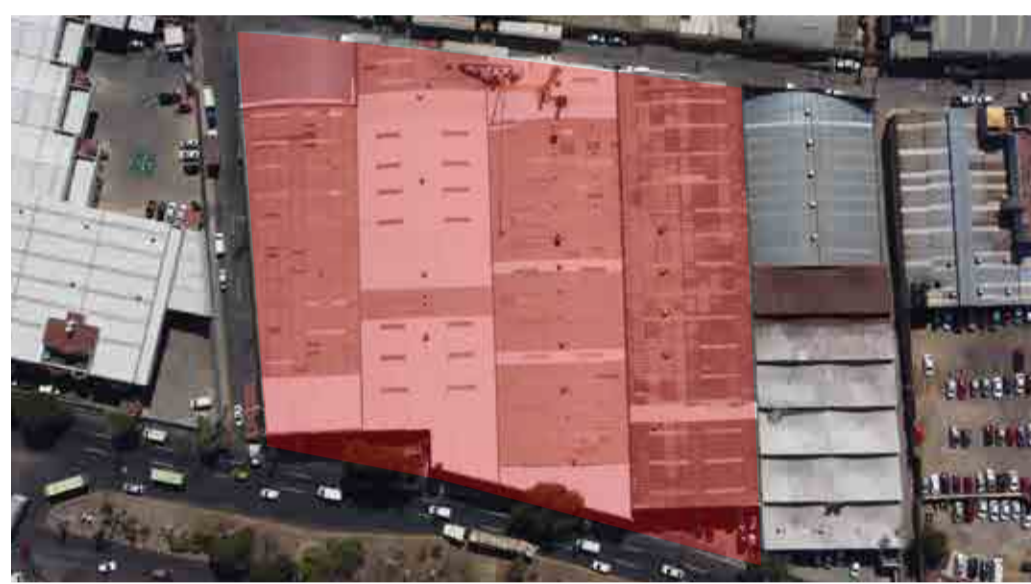
SUPERFICIE CONSTRUCCIÓN

9,939.81 M²

PRECIO DE VENTA

\$160,000,000 MXN

COLDWELL BANKER COMMERCIAL MÉXICO | cbc_mexico.mx



CONTACTO

Carlos García
carlos.garcia@cbcmexico.mx
+52 (55) 4091 6347

Marte Gómez
marte.gomez@cbcmexico.mx
+52 (55) 4091 6347

Bruno Ramírez
bruno.ramirez@cbcmexico.mx
+52 (55) 2272 7034

Torre Virreyes
Pedregal 24 piso 6, Lomas de Chapultepec,
11040, CDMX.

